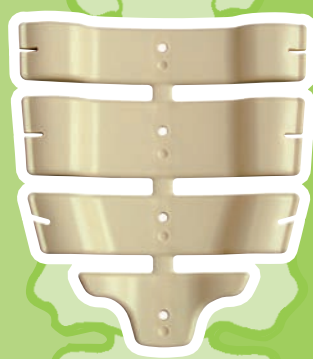


TIGGES- Stabilisierungsorthesen

mit extrem **flacher** Gliederpelotte

BWS/LWS
23.15.03

LWS
23.14.03



NEU TIGGES-Rumpfstützorthese
23.15.03.0004

NEU TIGGES-Rumpfstützorthese
mit Innenbinde
23.15.03.1002

TIGGES-Wirbelsäulenbandage
mit Aufbauoption
23.14.03.3002

TIGGES-Damenbandage
Hosenform
23.14.03.4003

TIGGES-Bandage
mit Innenbinde
23.14.03.5002

TIGGES Innovative Wirbelsäulen-Therapie)

TIGGES-Wirbelsäulenbandagen

mit extrem **flacher** Gliederpelotte

Wirkungsweise

Bei starkem Leib (mit oder ohne Erschlaffung der Bauchmuskulatur) wird die **Lendenwirbelsäule** unnatürlicherweise – durch ständigen Zug der Eingeweide nach vorne unten – belastet. Die elastische Bandage sorgt für die Wiederherstellung eines **natürlichen Gegendruckes** der Eingeweide von vorne gegen die Wirbelsäule. Durch die **brückenartige** Konstruktion der **TIGGES-Pelotte** wird der durch den starken Zug (Anhebung des Abdomen) im Rücken bewirkte Druck so abgefangen, dass **nicht der**

schmerzhaft erkrankte Bereich der LWS, sondern die beiderseits der Wirbelsäule verlaufenden Muskelwülste und das Kreuzbein belastet werden. Im Gegensatz zu starren Pelotten ermöglicht hierbei der **flexible und segmentale** Aufbau der **TIGGES-Pelotte** eine größtmögliche **Bewegungsfreiheit** für den Patienten. Hierdurch werden **Atrophien vermieden** und die Patientenakzeptanz ist besonders hoch.



TIGGES-Bandage mit Aufbauoption
23.14.03.3002



TIGGES-Damenbandage Hosenform
23.14.03.4003

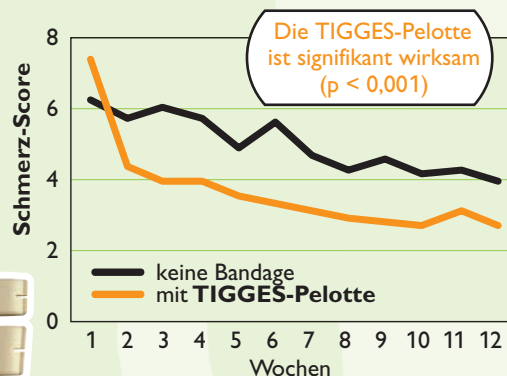


TIGGES-Bandage mit Innenbinde
23.14.03.5002

Auszug aus prospektiv randomisierter Studie mit Kontrollgruppe zum Nachweis des therapeutischen Nutzens der TIGGES-Wirbelsäulenbandage

In einer prospektiv randomisierten Studie wurden **n=20 Patienten** mit der neuen flachen Gliederpelotte versorgt oder erhielten keine Versorgung (Kontrollgruppe, n=26). Alle Patienten wurden über einen **Beobachtungszeitraum von drei Monaten** engmaschig nachun-

tersucht. Standardisiert erfasst wurden u. a. die Parameter Schmerzreduktion (NRS), Analgetikaverbrauch, Funktionen des Alltags (Oswestry Score), Tragehäufigkeit und subjektive Wirksamkeit der Orthese, subjektive Befindlichkeit und Compliance des Patienten.



Im Verlauf zeigte sich in den Versuchsgruppen bei akuten und chronischen Lumbalsyndromen eine sofortige, signifikante Schmerzreduktion (NRS) $p < 0,001$ im Vergleich zur Kontrollgruppe, eine Verbesserung der subjektiven Befindlichkeit $p < 0,001$, sowie eine signifikante Reduktion der eingenommenen Analgetikamenge $p < 0,001$.

Indikationen

Akute (schwere) Lumbalgie, leichte Lumboischialgie. Radikuläres Lumbalsyndrom mit leichter Fehlhaltung ohne Parese. Spondylolysen ohne Wirbelgleiten. Mittelgradige lumbale Deformität (unkomplizierter Verlauf).

Als Schutzbandage zur WS-Entlastung bei Patienten mit gelegentlich schwerer körperlicher Belastung – Z. n. repetitiver Behandlung. Hyperlordose mit leichtem Hängebauch.

Rezeptur

Bisherige HMV-Nr.

NEUE HMV-Nr.

TIGGES-Bandage m. Aufbauoption 05.14.01.1030 **23.14.03.3002**

TIGGES-Damenband. Hosenform 05.14.01.3009 **23.14.03.4003**

TIGGES-Bandage mit Innenbinde 05.14.01.3008 **23.14.03.5002**

TIGGES

Innovative Wirbelsäulen-Therapie

TIGGES-Rumpfstützorthese

mit extrem **flacher** Gliederpelotte

Wirkungsweise

Die **TIGGES-Rumpfstützorthese** stabilisiert die LWS-/BWS und unterstützt die Bauch- und Rückenmuskulatur durch im Rückenteil eingearbeitete Stützelemente. Der entlastende abdominale Druck wird durch das kompressionsstarke Material und die im Innenteil zusätzlich eingearbeiteten Zugelemente erzielt. Bei Patientinnen mit ausgeprägter abdominaler Adipo-

sitaz, bei denen eine verstärkte Stabilisierung der LWS-/BWS notwendig ist, kann die erforderliche Abdominalsuspension durch die Verordnung einer zusätzlichen Innenbinde erreicht werden. Die Rumpforthese erzielt darüber hinaus eine endgradige Bewegungseinschränkung, Rotationen sind nur noch bedingt möglich.



TIGGES-Rumpfstützorthese
23.15.03.0004

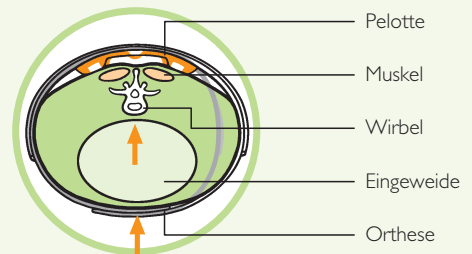
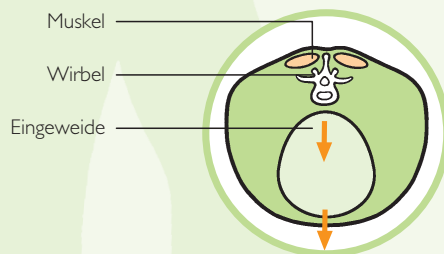


TIGGES-Rumpfstützorthese mit Innenbinde
23.15.03.1002

Zusätzliche Wirkung der extrem flachen Gliederpelotte

Im Gegensatz zu herkömmlichen Rumpfstützorthesen bietet die im Rückenteil zusätzlich eingearbeitete extrem flache **TIGGES-Gliederpelotte** den zusätzlich großen Vorteil, dass der durch den starken Zug (Anhebung des Abdomen) im Rücken bewirkte Druck so abgefangen wird, dass nicht der schmerzhaft erkrankte Bereich der LWS, sondern die bei-

derseits der Wirbelsäule verlaufenden Muskelwülste und das Kreuzbein belastet werden. Hinzu kommt eine leichte Massage der Lendenmuskulatur durch die einzelnen Segmente der Pelotte, die Folge ist eine bessere Durchblutung und Entspannung der meist verspannten Muskulatur.



Indikationen

Bei Behandlung von Schmerzzuständen im BWS-/LWS-Bereich; Dorso-Lumbalgien; degenerative Veränderung im BWS-/LWS-Bereich; Instabilitäten im BWS-/LWS-Bereich.

Indikation für zusätzliche Innenbinde

Alle nebenstehenden Indikationen mit ausgeprägter abdominaler Adipositas, bei denen eine Stabilisierung der BWS-/LWS bei zusätzlicher Abdominalsuspension notwendig ist.

Rezeptur

HMV-Nummer

NEU	TIGGES-Rumpfstützorthese	23.15.03.0004
NEU	TIGGES-Rumpfstützorthese mit Innenbinde	23.15.03.1002

– nach Maß gefertigt –

TIGGES

Innovative Wirbelsäulen-Therapie

TIGGES-Rumpfstützorthese

23.15.03.0004

71.309

TIGGES-Rumpfstützorthese mit Innenbinde

23.15.03.1002

71.509

Kommission

Name:

Betreuende/r Bandagist/in:

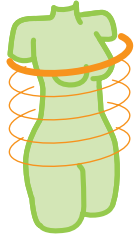
Geboren am:

Gemessen: unbekleidet auf Mieder

Größe: cm

Anprobe am:

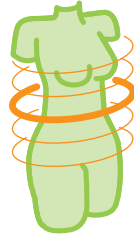
Umfangmaße



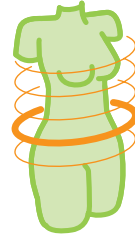
Brustumfang
..... cm



Unterbrustweite
..... cm



Taillenweite
..... cm

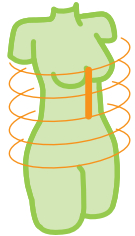


Leibweite
..... cm

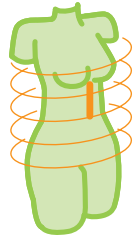


Hüftweite
..... cm

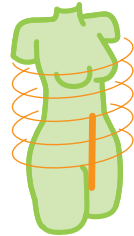
Höhenmaße



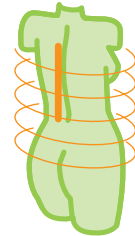
Ausschnitt
Taille bis Ausschnittshöhe
..... cm



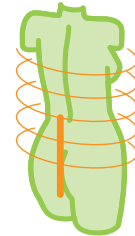
Taillenhöhe
Taille bis unterer Brustansatz
..... cm



Leibhöhe vorne
Taille bis unterer Abschluss
..... cm



Rückenhöhe
Taille bis oberer Abschluss
..... cm



Hintere Höhe
Taille bis unterer Abschluss
..... cm

Brustmaße

Über gut sitzendem BH messen!



Brusthöhe
..... cm



Brustbreite
..... cm

Figur

Rücken:

- starke Lordose
- Rundrücken
- Skoliose

(weitere) Besonderheiten:
.....
.....

Gesäß:

- flach
- ausgeprägt

Abdomen:

- fest
- gewölbt
- Hängeleib
- weich
- flach
- Hernie

Sonstiges

.....
.....

Die halbfertige TIGGES-Rumpfstützorthese wird voraussichtlich: bei uns im Haus fertiggestellt bei OZO-Zours fertiggestellt (ca. 70,- € zzgl. evtl. Extras)

Stempel/Datum/Unterschrift

TIGGES

Innovative Wirbelsäulen-Therapie